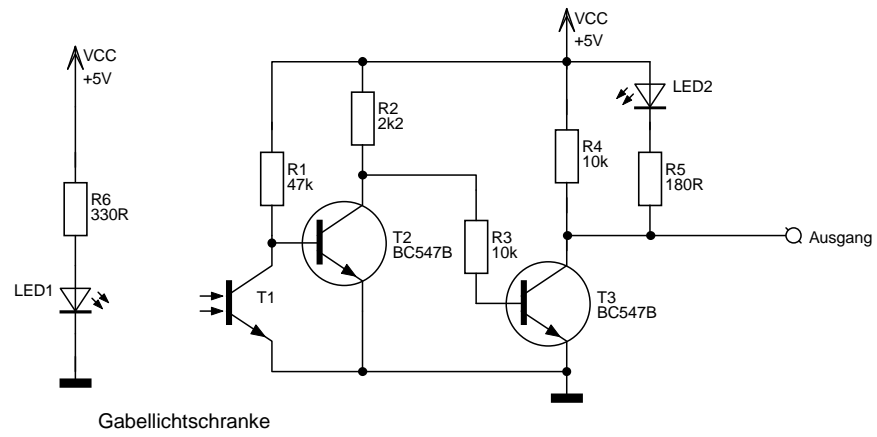
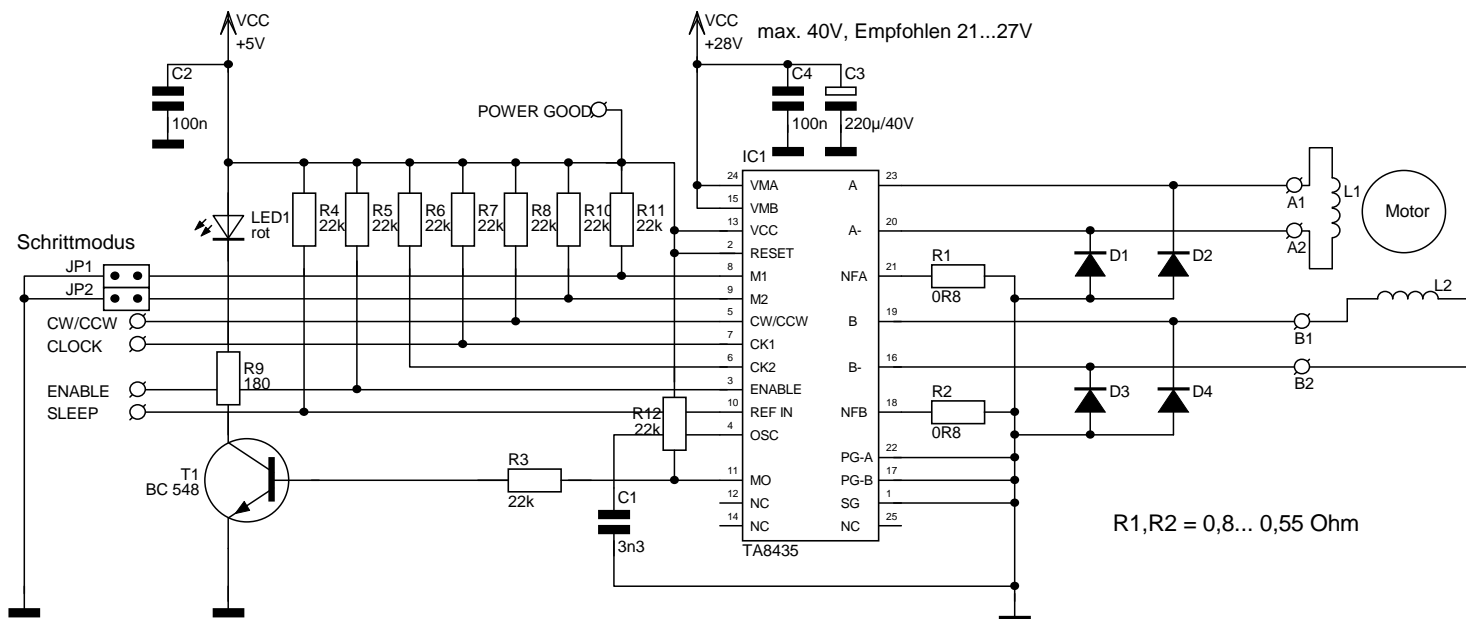


Änderungen		Datum	Name	Bezeichnung:	Blattzahl: 8
Datum	Name	gez.: Apr. 2001		Relaisstufe	
		gepr.:			Blatt-Nr.: 3
		Zeichnungs-Nr.:		Bemerkung: loetmeister.de	



Änderungen		Datum	Name	Bezeichnung:	Blattzahl: 8
Datum	Name	gez.: Sep. 2007		Längensensor	
		gepr.:			Blatt-Nr.: 4
Zeichnungs-Nr.:				Bemerkung: loetmeister.de	

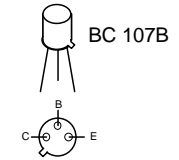
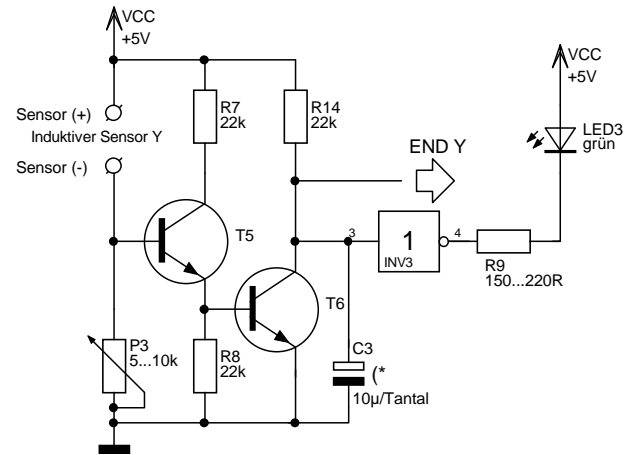
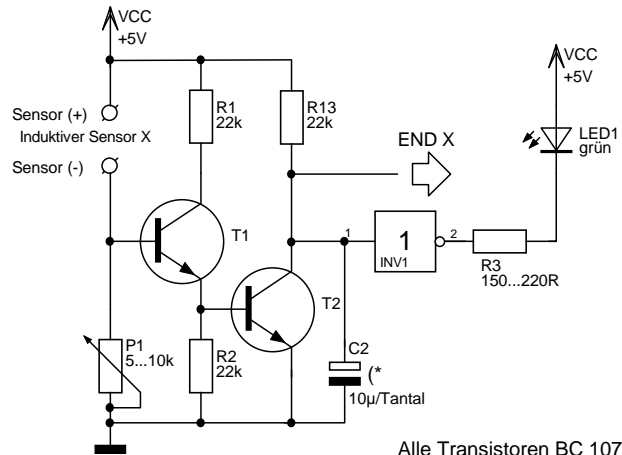


R1,R2 = 0,8... 0,55 Ohm

The GND pattern should be laid out at one point to prevent common impedance.

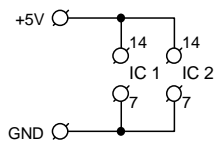
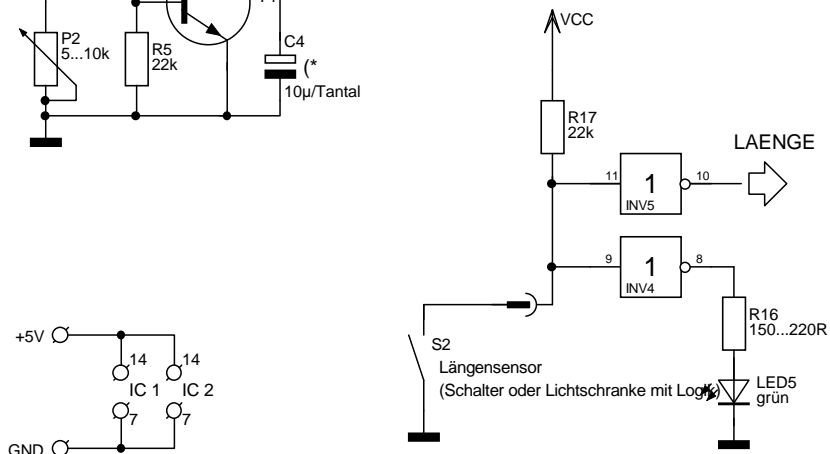
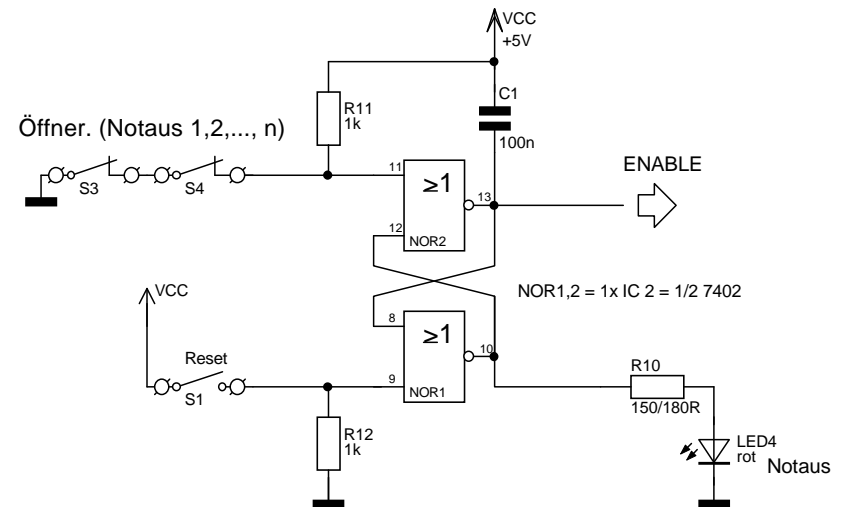
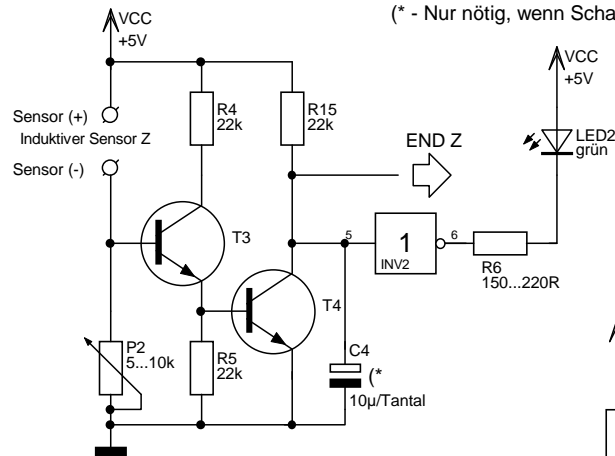
Phasenstrom = $A = 0,8V / R_x$
 z.B.: $A = 0,8V / 0,56\Omega = 1,43 A$

Änderungen		Datum	Name	Bezeichnung: Schrittmotor Endstufe mit TA8435/IMT-901	Blattzahl: 8
Datum	Name	gez.: Jul. 2007			Bemerkung: loetmeister.de
		gepr.:			
		Zeichnungs-Nr.:			



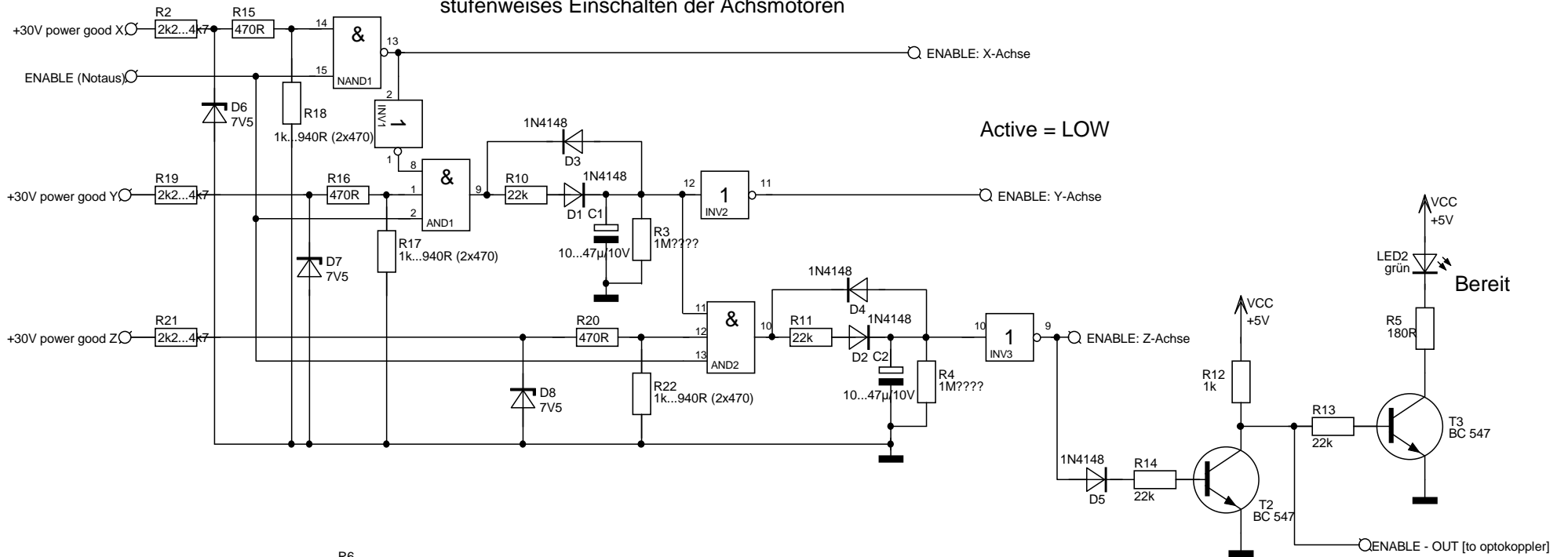
Alle Transistoren BC 107B oder BC 547
INV1...INV4 = 1x IC1 = 7404

(* - Nur nötig, wenn Schalter nicht genug frei gefahren wird)



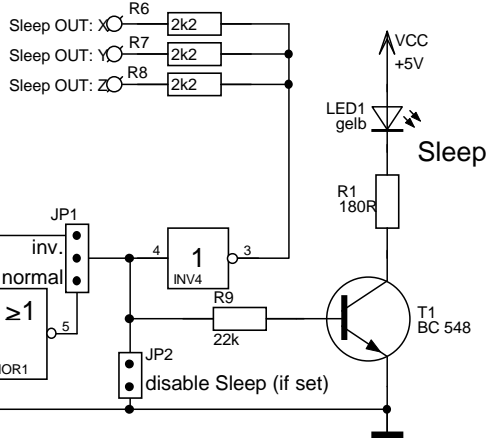
Änderungen		Datum	Name	Bezeichnung:	Blattzahl: 8
Datum	Name	gez.: 30.04.2001		Induktive Endschalter, Notaus und Längensensor	Blatt-Nr.: 6
25.08.2007		gepr.:			
		Zeichnungs-Nr.:		Bemerkung: loetmeister.de	

stufenweises Einschalten der Achsmotoren

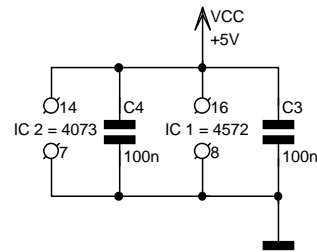


Active = LOW

Bereit



INV1...INV4, NOR1, NAND1 = 4572 = IC1

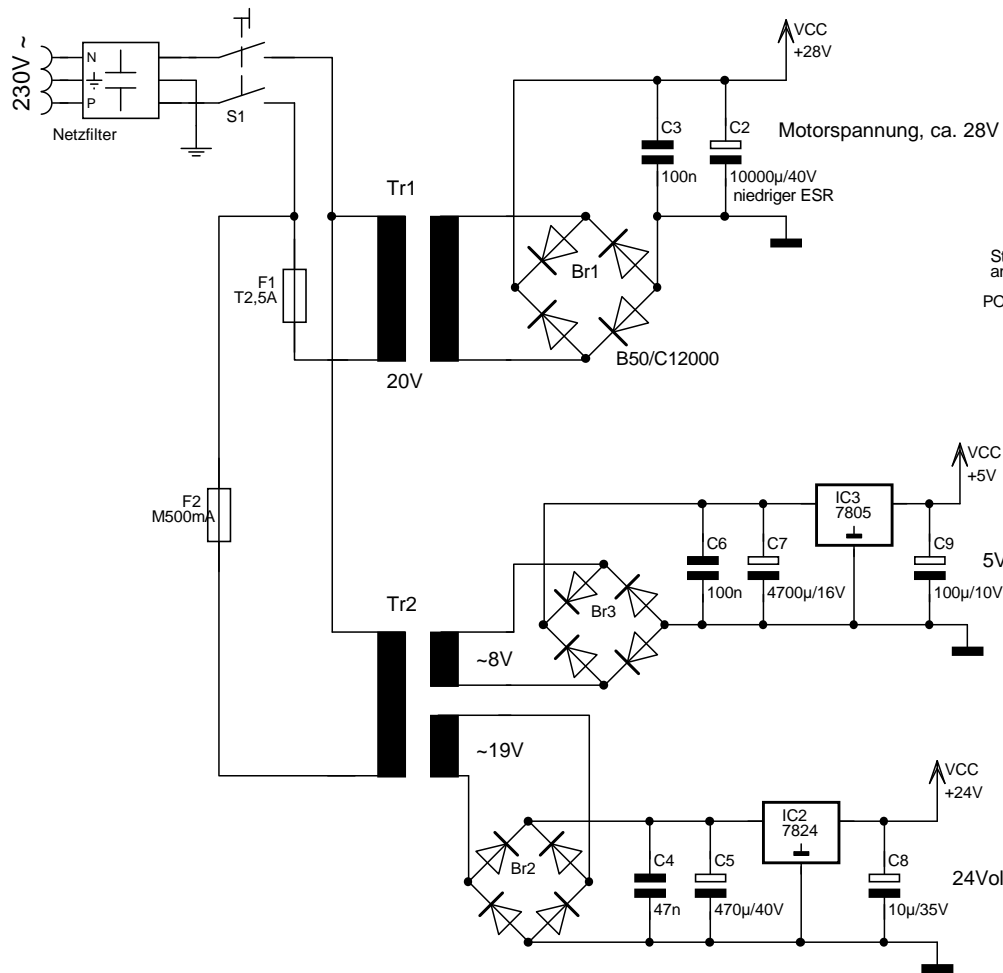


AND1...AND3 = 4073 = IC2

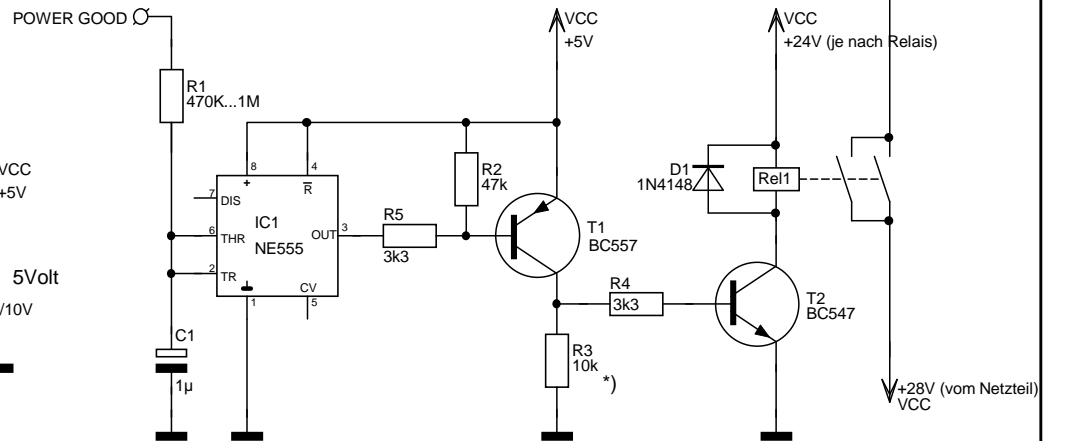


Nur sinnvoll wenn Einstufen getrennte Platinen haben, ansonsten +5V an 30V Einschaltverzögerung anlegen.

Änderungen		Datum	Name	Bezeichnung:	Blattzahl: 8
Datum	Name	gez.: Jul. 2007		Sleep und Enable (Notaus) - v2	Blatt-Nr.: 7
		gepr.:			
		Zeichnungs-Nr.:		Bemerkung:	
				loetmeister.de	



Steuerspannung von der Steuerung kommend oder an +5V legen, für einfache Einschaltverzögerung



*) Bei einem 5V Relais kann R4, T2 weggelassen und R3 mit Rel1 und D1 ersetzt werden.

Änderungen		Datum	Name	Bezeichnung: Netzteil mit Einschaltverzögerung	Blattzahl: 8
Datum	Name	gez.: Nov. 2007			Bemerkung: loetmeister.de
		gepr.:			
Zeichnungs-Nr.:					